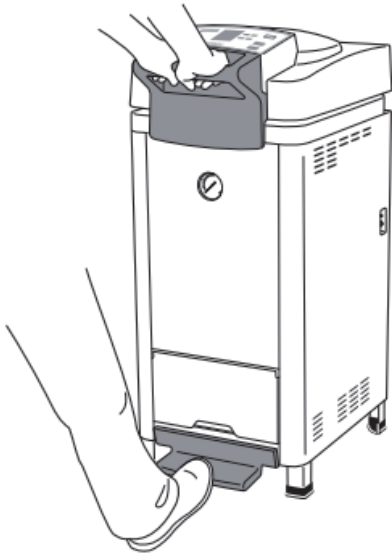


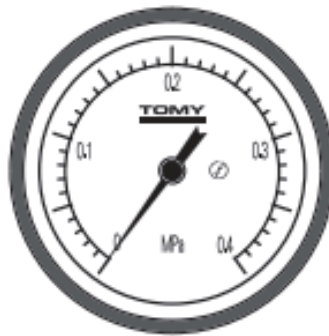
장비 작동 방법

- ① 장비 오른쪽 하단부에 위치한 전원 스위치를 켜다.
- ② 장비 하단에 위치한 페달을 발로 밟으면서 동시에 장비 상단에 위치한 손잡이를 아래로 살짝 내린 후 위로 당겨 뚜껑을 연다. <사진 1>
- ③ 뚜껑을 연 다음 압력 게이지에 표시된 압력이 "0Mpa"인 것을 확인한다. <사진 2>
- ④ 장비 하단에 위치한 Exhaust hose에 10cm 정도의 물을 받은 bottle을 끼운다. <사진 3>
※ bottle의 높이는 20~25cm 정도, 입구의 직경은 3.5cm이거나 넓은 것을 사용한다.
- ⑤ 챔버 내부 Heating 센서보다 5cm 높이 이상까지 물이 잠겼는지 확인한다. <사진 4>
- ⑥ 원하는 온도와 시간을 설정한 다음 "start" key를 눌러 멸균작업을 시작한다.

<사진 1>



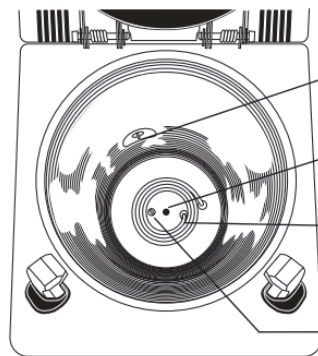
<사진 2>



<사진 3>



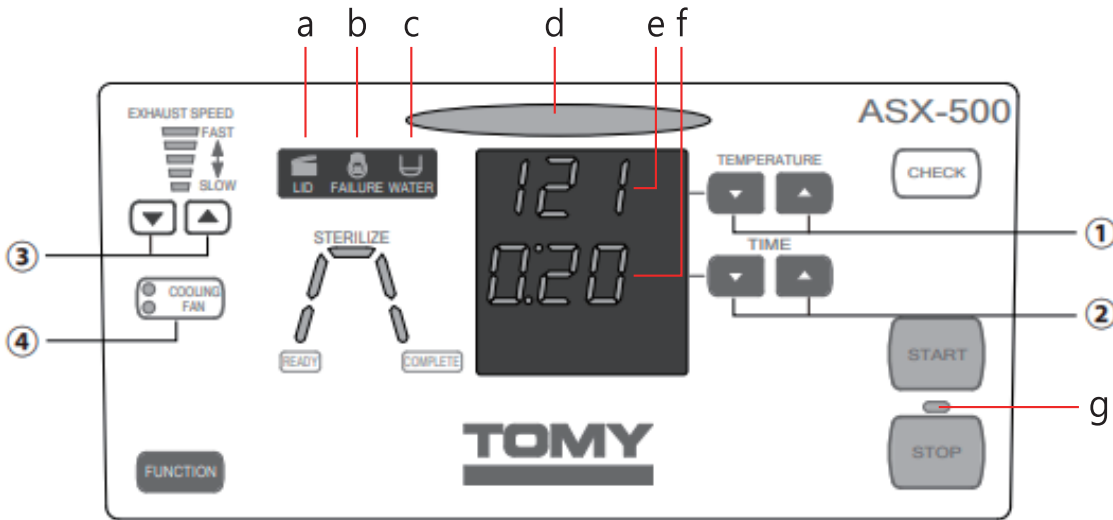
<사진 4>



- Temperature sensor
챔버 내부의 온도 감지
- Drain hole
챔버 내부의 살균수가 배수되며 배수구로 연결됨.
- Heating element (heater)
히터
- Heater temperature sensor
히터의 온도를 감지하여 수위가 낮음을 알려준다.

- ◎ 뚜껑을 닫은 상태로 전원 스위치를 켤 경우 뚜껑 열림 표시에 불이 들어올 수 있는데, 이럴 경우 뚜껑을 다시 열었다가 닫게 되면 시스템이 활성화된다.
- ◎ 작동 직후나 장비의 온도가 높은 경우 챔버 뚜껑이 잘 닫히지 않을 수 있는데, 이 경우 장비를 식힌 뒤 뚜껑을 닫으십시오.

■ 컨트롤 패널 상세 기능 설명



<Control panel>

- a. 뚜껑 열림 표시
- b. 정전 표시
- c. 수위 낮음 표시
- d. 작업 진행중 표시
- e. 온도 표시
- f. 시간 표시(분)
- g. 멈춤 표시

<Control panel keys>

- ① 온도 설정 : 위, 아래 버튼으로 멸균 온도를 설정한다.
- ② 시간 설정 : 위, 아래 버튼으로 멸균 시간을 설정한다.
- ③ 배기 속도 조절 : 배기밸브가 열린 상태에서는 램프에 불이 들어오며, 불이 들어오지 않으면 밸브가 잠긴 상태이다.
일정 온도 이하로 내려가지 않으면 멸균기 뚜껑을 열 수 없기 때문에 Exhaust level을 위, 아래 버튼으로 설정하여 냉각 속도를 조절할 수 있다.
- ④ 쿨링 팬 설정 : 멸균이 완료된 후 cooling fan을 작동시켜 빠르게 내부 온도와 압력을 위, 아래 버튼으로 낮출 수 있다.

■ 장비 관리 방법

- ◎ 챔버 고무 가스켓 : 물에 적신 부드러운 스폰지나 극세사 천을 사용하여 가스켓 표면을 닦고 완전히 건조시킨다.
- ◎ 챔버 내부 및 센서 청소 방법
 - 1) 챔버 내부의 물을 제거한다.
 - 2) 챔버 내부의 바닥 판을 제거하고, 뚜껑에 위치한 바스켓을 제거한다
 - 3) 표면이 손상되지 않도록 부드러운 스폰지나 극세사 천을 사용하여 내부를 닦아낸다.

