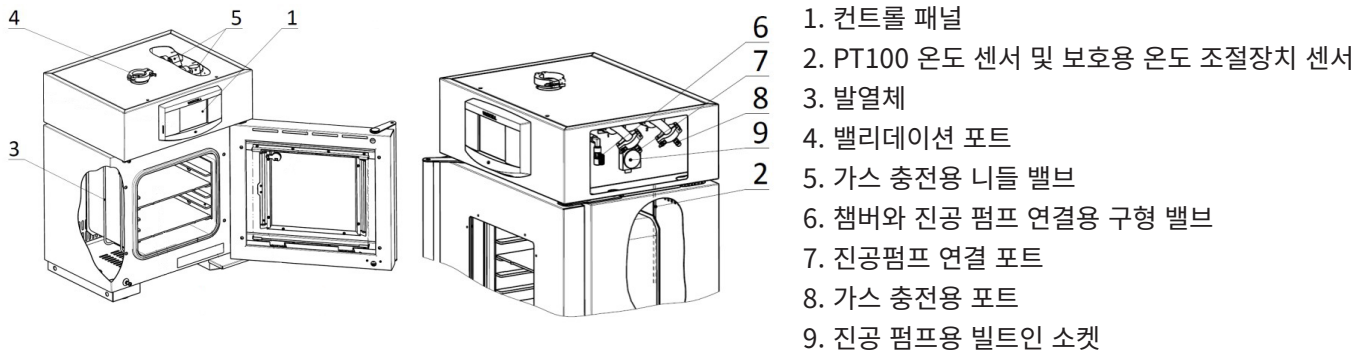
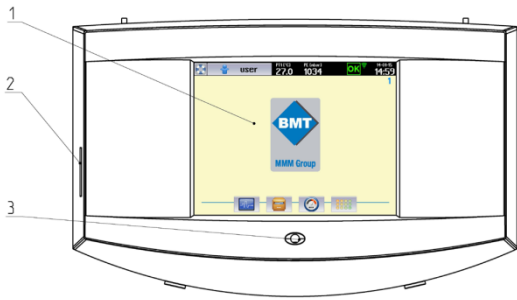


장비 구성



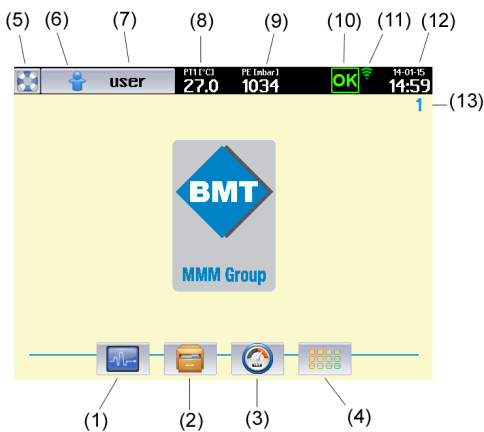
1. 컨트롤 패널
2. PT100 온도 센서 및 보호용 온도 조절장치 센서
3. 발열체
4. 밸리데이션 포트
5. 가스 충전용 니들 밸브
6. 챔버와 진공 펌프 연결용 구형 밸브
7. 진공펌프 연결 포트
8. 가스 충전용 포트
9. 진공 펌프용 빌트인 소켓

컨트롤 패널




1. 컨트롤 터치 패널
2. Sd 카드 슬롯
3. LED indicator

컨트롤 패널



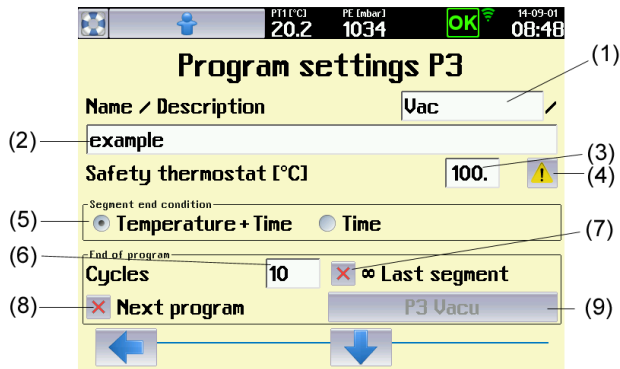
1. 프로그램
2. 프로토콜 기록
3. 시스템 정보
4. 장비 사용자 메뉴
5. 도움말
6. 사용자 로그인 아이콘
7. 로그인한 사용자 정보
8. 챔버 내 현재 온도
9. 챔버 내 현재 습도
10. 경고 및 에러 상태 표시
11. 장비 상태 표시
12. 현재 날짜 및 시간
13. 장비 식별 번호

■ 컨트롤 패널

대기화면에서  버튼을 눌러 프로그램을 설정할 수 있다.

P1에서 P100 까지 프로그램을 저장할 수 있다.



프로그램을 선택하고  버튼을 눌러 프로그램을 설정한다.



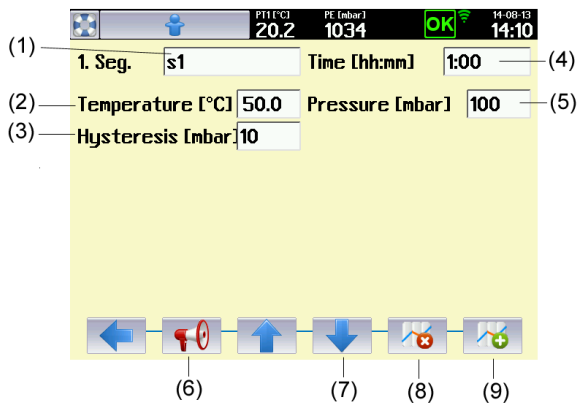
1. 프로그램 이름
2. 프로그램 설명
3. Safety thermostat 최저 온도 설정
4. Safety thermostat 최고 온도 설정
5. 설정 온도 이상으로 오르거나 이하로 떨어질 시 장비의 경고, 에러 발생 설정
6. 세그먼트의 종료 조건 설정
7. 사이클 수 설정
8. 무한 반복 설정
9. 프로그램 종료 후 이어질 프로그램 선택

■ 세그먼트 설정

위 화면에서 프로그램 설정 후 아래 화살표  를 누르면 세그먼트를 설정할 수 있다.


기본적으로 세그먼트는 6개까지 설정할 수 있으며, 용도에 맞게  또는  버튼을 눌러 조절한다.

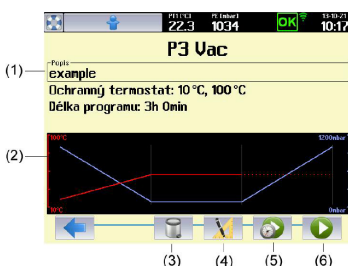
흡수 세그먼트는 승온 조건, 짝수 세그먼트는 온도 유지 조건을 나타내며, 승온 조건 시 시간 설정을 하지 않으면 최단 내 온도를 상승시킨다.



1. 세그먼트 이름
2. 세그먼트 종료 시 도달해야 하는 온도
3. 압력 범위의 허용된 편차
4. 세그먼트 길이
5. 세그먼트 종료 시 도달해야 하는 압력
6. 알람 셋팅
7. 다음 세그먼트로 전환
8. 세그먼트 삭제
9. 세그먼트 추가

■ 프로그램 가동 시작

세그먼트 설정과 프로그램 저장이 끝난 후 프로그램 시작 메뉴에 도달하여 프로그램을 추가로 조정할 수 있으며  버튼을 눌러 가동을 시작할 수 있다.



1. 프로그램 기본 데이터
2. 프로그램 코스의 계략도
3. 프로그램 삭제
4. 프로그램 조정
5. 프로그램 지연 시작
6. 프로그램 시작

