

TOMY

Lab Equipment Line

가압증기멸균시스템이 장착된 식품 전용 멸균기를 사용하세요

Autoclave & Centrifuge

고압증기멸균기, 고속 냉장 원심분리기
레토르트용 식품 멸균기 SR-240



고압증기멸균기 (SX-Series)



■ 좁은 실험실에서도 사용 가능

- 컴팩트한 제품 사이즈 (가로 470 × 세로 528 × 높이 1003 mm)
- 페달을 밟아 상단의 Lid를 열고 닫을 수 있어 추가 여유공간이 없어도 됨

■ 뛰어난 Safety 기능

- 멸균 실험 중에는 안전 잠금 기능이 작동되어 뚜껑을 열 수가 없어 실험자의 안전을 보장
- 수위 센서, 전류 누출 차단, 뚜껑 안전 잠금장치
- 과열 방지, 고압 방지
- 고압 시 뚜껑 열림 방지, 안전벨트

■ 편리한 사용

- 쿨링팬이 장착되어 있어 멸균 작업 후 냉각시간을 조절할 수 있음
- 배출밸브가 있어 멸균 작업 후 챔버 내부의 증기를 5단계로 배출할 수 있음
- 디스플레이 패널을 통해 멸균 진행상태를 직관적으로 확인 가능
- Stainless Steel 304 재질을 사용하여 GMP 기준 충족
- Validation 가능

○ Basket



Stainless Basket

Stainless Bucket

Stand for Testing Durham's Tube

Stainless Long Basket

○ Specification

Model		SX-300	SX-500	SX-700
Operating Temperature Range	Sterilizing	105 ~ 135°C (0.019 ~ 0.212MPa)		
	Heating	45 ~ 104°C (0 ~ 0.015MPa)		
	Warming	45 ~ 95°C		
Maximum Operating Pressure		0.263MPa		0.25MPa
Temperature / Pressure / Pressure Range		Digital / Analog / 0 ~ 0.4Mpa		
Heat Source		1.5kW Electric Heater	2kW Electric Heater	3kW Electric Heater
Time	Display	Digital		
	Display Range	Sterilizing	0:00 ~ 9:59 (changeable)	
		Heating		
		Warming	0 ~ 99hours	
Chamber Dimensions		Ø 325 × 553mm	Ø 325 × 733mm	Ø 370 × 774mm
Effective Diameter × Effective Depth		Ø 315 × 458mm	Ø 315 × 638mm	Ø 360 × 675mm
Chamber Capacity		Effective Internal Volume : 36L Internal Volume : 44L	Effective Internal Volume : 50L Internal Volume : 58L	Effective Internal Volume : 69L Internal Volume : 79L
Chamber Material		SUS304		
Dimensions (mm)		410W × 477D × 790H (With Protruding : 574D)	410W × 477D × 970H (With Protruding : 574D)	470W × 528D × 1003H (With Protruding : 625D)
Weight		50kg	60kg	72kg
Power Consumption (Calorific Value)		1.5kW (1290kcal/h)	2.0kW (1720kcal/h)	3.0kW (2580kcal/h)

대용량 고압증기멸균기 (FLS-1000)



■ 컴팩트한 제품사이즈

- 100L 용량, 450mm 넓은 직경의 챔버
- 5000mL 플라스크 4개 동시 멸균 가능

■ 뛰어난 Safety 기능

- 멸균 실험 중에는 안전 잠금 기능이 작동되어 뚜껑을 열 수가 없어 실험자의 안전을 보장
- 안전밸브, 뚜껑 안전 잠금장치, 전류 누출 차단, 건조 상태에서의 작동 방지
- 과열, 고압 방지
- 온도, 압력 센서 오작동 방지
- 증기 배출 밸브 오작동 방지
- 저수위 감지 센서
- 멸균기 뚜껑 개/폐 감지
- 배수 커버 열림 감지
- 물버림통(배수통) 비움 알람

○ Basket



Stainless Basket



Stainless Bucket



Stainless Long Basket

■ 편리한 사용

- 최상의 멸균 조건을 유지하기 위해 압력범위를 미세하게 조정 가능
- 정전 시 알람 기능
- 디스플레이 패널을 통해 멸균 진행상태를 직관적으로 확인 가능
- Water Level Sensor가 장착되어 있어 물 보충 시점을 실험자에게 알려줌
- Validation 가능

○ Specification

Model		FLS-1000
Equipment Category		Laboratory Equipment
Operating Temperature Range	Sterilization	105°C ~ 123°C*1
Maximum Operating Pressure		0.193MPa
Temperature Display / Range		Digital / -15°C ~ 175°C
Pressure Display / Range		Analog / 0MPa ~ 0.4MPa (Red zone : 0.193MPa)
Heat Source (Electric Heater)		3.0kW
Time	Display Form	Digital
	Setting Range	Sterilization 0:01 ~ 9:59 / 1 ~ 99 hours / 1 ~ 999 minutes / 0:01 ~ 9:59, 10 ~ 99 hours (selectable)
Chamber Dimensions		Inside Diameter × Inside Dimension : Ø 450 × 678mm
Chamber Capacity		100L (0.100m³)
Chamber Material		SUS304 (Stainless Steel)
Main Body Dimensions (mm)		600W x 600D x 940H, Top Plate Height : 785mm, 680W x 680D x 1,022H (Including the Pedal and Control Panel)
Compliance of Standard		IEC61010-2-040, IEC61326-1
Net Weight		108kg
Power Consumption (Heat Output)		3.0kW (2,580kcal/h)
ACC		Stainless Steel Basket (Ø 415 x 233mm)

*1 최대 작동온도는 고도에 따라 달라집니다.

고압증기멸균기 (ASX-500)



Option & Basket



Stainless Basket



Separator Kit



Waste-Bin Kit

■ 좁은 실험실에서도 사용 가능

- 컴팩트한 사이즈 (W470 × D528 × H1003mm)
- 페달을 밟아 상단의 Lid을 열고 닫을 수 있어 추가 여유공간이 없어도 됨

■ 순수, 초순수, RO수 사용 가능

■ 정밀 압력 조절

- 챔버 내부의 미세압력 조절 기능을 통해 챔버 내부의 온도와 압력을 모니터링하며 잔류 공기를 자동적으로 제거

■ 편리한 사용

- 쿨링팬 장착으로 멸균작업 후 냉각시간을 조절할 수 있음
- 배출 밸브가 있어 멸균작업 후 챔버 내부의 증기를 5단계로 배출할 수 있음
- 디스플레이 패널을 통해 멸균진행상태를 직관적으로 확인 가능
- Stainless Steel 304 재질을 사용하여 GMP 기준 충족
- Validation 가능

■ 폐기를 편하게 도와주는 옵션

- 배지 폐기를 위한 Separator Kit (배지, Petridish를 분리하여 폐기)
- 멸균봉투로 한번에 폐기가 가능한 Waste-Bin Kit

■ 뛰어난 Safety 기능

- 안전밸브, 증류수 없이 가열 방지, 전류 누출 차단, 뚜껑 안전 잠금장치
- 과열, 고압 방지
- 압력 센서 오작동 방지
- 증기 배출 밸브 오작동 방지
- 저수위 감지 센서
- 멸균기 뚜껑 개/폐 감지

Specification

Model	ASX-500
Equipment Category	Laboratory Equipment
Operating Temperature Range	105 ~ 132°C
Maximum Operating Pressure	0.263MPa
Temperature Display / Range	Digital / -9°C ~ 155°C
Pressure Display / Range	Analog / 0 ~ 0.4MPa
Time Display / Range	Digital / 0:00 ~ 09:59
Chamber Dimensions (mm), Capacity (L) / Material	Ø 325 × 733 / 58L / SUS304 (Stainless Steel)
Main Body Dimensions (mm) / Net Weight (kg)	W410 × D477 × H970 (Excluding Protruding) / 60kg
Power Requirements	AC220 ~ 240V 50/60Hz 15A 1P

레토르트 멸균 Test용 고압증기멸균기 (SR-240)

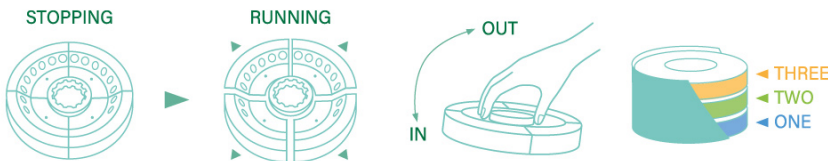


- 레토르트 멸균 Test용 오토클레이브
- 자동압력조절/냉각을 위한 자동 물공급 장치
 - 냉각수 탱크에 압력이 쌓이지 않도록 안전밸브 설치
 - 챔버 내 물을 자동 공급하여 가압, 살균, 감압하는 과정 자동 작동 (통조림 및 알루미늄 호일 포장 제품 등 레토르트 식품에 손상을 줄임)
 - 가압살균시스템으로 스팀의 흐름을 일정하게 제공하고 100 ~ 140°C 범위의 작동 온도에서 보다 안정적인 살균 가능
- 누전 차단기능
- 레토르트에 가장 적합한 살균, 가열 시스템
- 레토르트 포장재(파우치, 병, 캔, 플라스틱 등) 및 식품에 사용가능

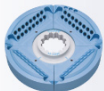
Specification

Model	SR-240
Operating Temperature Range (During Sterilizing)	100 ~ 140°C
Operating Pressure Range	0 ~ 275kPa (Max 343kPa)
Temperature Display / Pressure / Time Display	Analog / 80 ~ 160°C / 0 ~ 600kPa / 0 ~ 60min
Dimensions/ Usable Dimension Dimensions of Main Unit	Ø 248 x 542mm / Ø 238 x 435mm / W820 x D560 x H950
Net Weight	150kg
ACC	Hose Kit : Supplying Water 1, Draining Water 1, Insection Sheet 1, Warranty Card 1, Customer Card 1, Operator's Manual 1, Stainless Basket 2 (Ø 224 x 181mm)

고속 냉장 원심분리기 (MDX-310) ROTOR

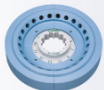


PCR 8-wells tube x 8 lines
Outer: 18,120G Inner: 16,350G



AR002-64

0.5ml x 24 tubes
19,880G



AR005-24

2ml x 24 tubes
20,380G



AR015-24

x3
Rotor Rack
(Small)

Rack-in-Rotor
CA-300^{*1}



x1
Rotor Rack
(Middle, Large)

Max.15,000rpm

2ml x 24 tubes
20,380G



AR015-SC24

30ml x 6 tubes
20,380G



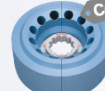
AR300-06

50 or 15ml x 4 tubes
20,380G



AR510-04

5ml x 12 tubes
20,130G



AR050-12 *2

50 or 14ml x 4 tubes
20,130G



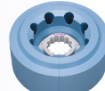
AR501-04

96 well PCR plate x 2
14,000rpm/10,740G~15,340G



PCR96-02 *3

14ml x 8 tubes
20,380G



AR141-08

15ml x 8 tubes
20,380G



AR150-08



Adapter A96-01PC

2ml tubes x 72

50ml/15ml conical tubes x 4

96well PCR plate x 2

*1 CA-300 : MDX-310전용 *2 AR050-12 : 튜브 세부정보는 레보딕스에 문의 바랍니다. *3 PCR96-02 : A96-01PC 어댑터 별매

고속 냉장 원심분리기 (MDX-Series)



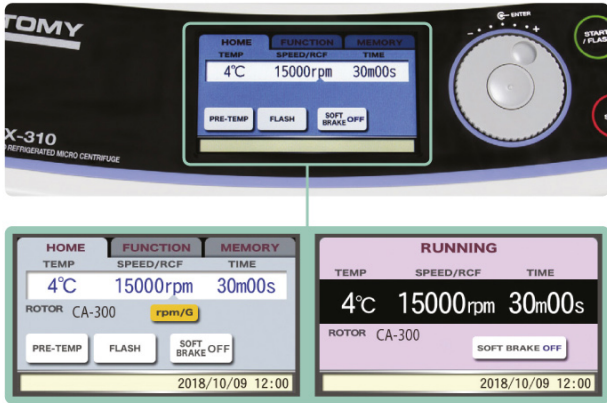
■ 조작이 간편한 고속 냉장 원심분리기

- 2mL (1.5mL) Tube 최대 72개 동시 작업 가능
- 컬러 디스플레이가 탑재된 Touch 스크린
- Sight Glass로 내부 관찰 가능
- 공구가 필요 없는 Rack 교체로 다양한 튜브의 간편한 사용

■ 뛰어난 성능

- 속도 범위 : 300 ~ 15,000 rpm (100rpm 단위 조절 가능)
- 온도 설정 범위 : -9°C ~ 35°C (1°C 단위 조절 가능)
- Validation 가능

● User Friendly and Safety Features



- Full Color 터치스크린과 Enter 키가 있는 Jog Dial로 쉽고 직관적인 조작과 데이터 입력
- 별도의 공구 없이 간편하게 Rack 교체 가능
- 타사 대비 적은 소음 발생, 컴팩트한 사이즈로 공간 구성에 유리
- 정기 점검 알림으로 안전한 사용 가능

● Specification

Max Speed	15,000rpm
Max RCF	21,890G
Max Capacity	2(1.5)ml tubes × 72개 50/15 ml conical tube × 4개 96 well PCR plate × 2개
Temperature Setting Range	-9 ~ 35°C (1°C increments)
Time Setting Range	0m 10s ~ 99m 50s (10 sec increments) or (Free) for a continuous run
Safety Devices	<ul style="list-style-type: none"> • 뚜껑 안전 잠금장치 • 멸균기 뚜껑 개/폐 감지 • 불균형 탐지센서 • 모터 이상 전류 감지기 • 과열 냉각 기능 • 과속 감지 기능 • 과전류 차단기 • 로터 감지 시스템

● Rack-in-Rotor System

- 작동 시 Rack이 분할되어 Rotor 벽면에 부착되는 매커니즘을 적용하여 안정성이 뛰어남
- Rack을 Rotor에 고정할 필요가 없어 이동성이 뛰어남
- Rotor안에 최대 3단까지 Rack 적재 가능

